

Diese Email wird nicht korrekt angezeigt?

[Bitte klicken Sie hier](#)



Sehr geehrte Damen und Herren,

heute erhalten Sie die 130. Ausgabe des PEFC-Newsletters, mit dem wir Sie über die Neuigkeiten bei PEFC informieren.

Gerade zum Frühlingsbeginn richtet sich der Blick verstärkt auf unsere Wälder – und die aktuellen Entwicklungen zeigen, wie wichtig ihr Umbau zu klimastabilen Beständen und ihre nachhaltige Nutzung sind. Eine neue repräsentative Befragung im Auftrag von PEFC, durchgeführt vom Institut für Demoskopie Allensbach, macht deutlich: Während der Zustand der Wälder in Deutschland insgesamt eher kritisch eingeschätzt wird, fällt die Bewertung des eigenen Waldes vor Ort deutlich positiver aus.

Wir laden Sie herzlich ein, sich aktiv an der Weiterentwicklung der PEFC-Standards zu beteiligen: Beim 6. PEFC-Forum am 7. Juli 2026 in Würzburg haben Sie die Gelegenheit, Vorschläge zur Standardrevision zu diskutieren und eigene Anregungen einzubringen.

Viel Spaß beim Lesen.

Herzliche Grüße
Ihr PEFC-Team



6. PEFC-Forum zur Standardrevision

Dienstag, 7. Juli 2026, von 9:00 – 16:30 Uhr, Juliusspital Würzburg, Zehntscheune

Im Turnus von fünf Jahren stellt PEFC Deutschland die Standards und Verfahren auf den Prüfstand. Bis Mai 2026 werden drei Unterarbeitsgruppen über 70 Anregungen aus der permanenten Konsultation sowie eigene Vorschläge zur Standardrevision diskutieren und Formulierungsvorschläge zur Weiterentwicklung der PEFC-Waldstandards erarbeiten.

Wir laden Sie ein, diese beim 6. PEFC-Forum in Würzburg mit uns zu erörtern und Ihre Anregungen zu ergänzen. Anschließend beginnt eine 60-tägige öffentliche Kommentierungsphase zu den erarbeiteten Vorschlägen.

[Mehr erfahren und anmelden...](#)

Neuigkeiten von PEFC Deutschland



Einladung: "From Forest to Frame"

Built by Nature Germany lädt gemeinsam mit Bauhaus Erde und PEFC Deutschland ins Neue Schleiermacherhaus in Berlin ein. Das von dRMM architects realisierte Holzgebäude steht exemplarisch für das Veranstaltungsthema. Das Programm umfasst Keynotes, eine Film Premiere, eine Gebäudeführung sowie Möglichkeiten zum Networking. [Mehr erfahren und anmelden...](#)



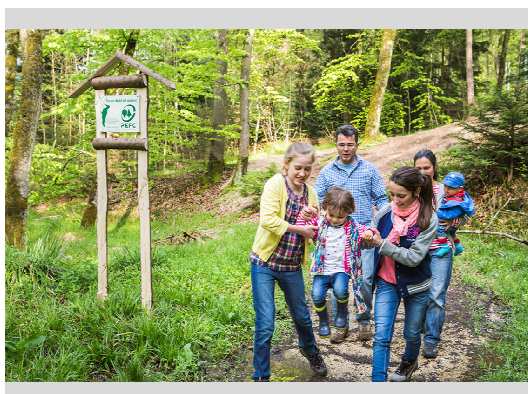
Jahresbericht 2025 veröffentlicht

Der kürzlich erschienene PEFC-Jahresbericht 2025 rückt die Höhepunkte des vergangenen Jahres in den Fokus. Mit dem Titel "Partnerschaften stärken" betont er die erfolgreiche Zusammenarbeit mit PEFC-zertifizierten Unternehmen, insbesondere im Bereich Holzbau. [Mehr lesen und bestellen...](#)



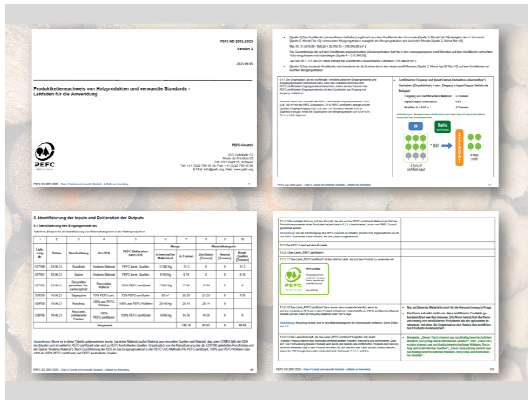
Blieskastel feiert die Ernennung zur PEFC-Waldhauptstadt

Blieskastel im Saarland ist die diesjährige PEFC-Waldhauptstadt. Am 19. März fanden die Staffelstabübergabe und eine Baumpflanzaktion statt. Im Laufe des Jahres nutzt die Stadt den Titel, um nachhaltige Waldbewirtschaftung und verantwortungsvolle Holzverwendung in den Fokus zu rücken. [Mehr erfahren...](#)



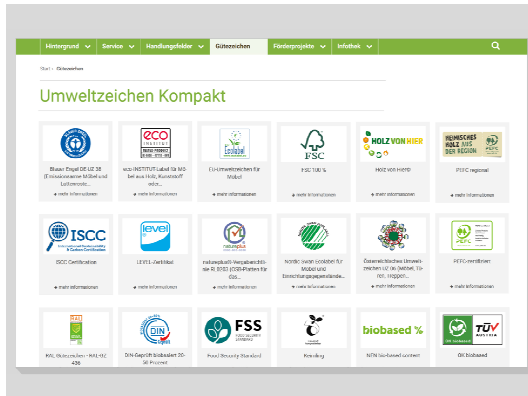
Tag des Waldes 2026

Zum Tag des Waldes am 21. März zeigt eine repräsentative Befragung in Deutschland: Der Zustand der Wälder im Land wird kritisch gesehen, der eigene Wald vor Ort jedoch deutlich besser bewertet. Die Studie wurde im Februar 2026 im Auftrag von PEFC Deutschland durchgeführt. [Mehr lesen...](#)



Deutschsprachige Version des Leitfadens zum PEFC-CoC-Standard veröffentlicht

Der bislang nur auf Englisch verfügbare PEFC-Chain-of-Custody-Leitfaden (PEFC GD 2001:2025; "Guidance for Use") ist jetzt auch auf Deutsch erhältlich. Er enthält Erläuterungen und Präzisierungen zum PEFC-CoC-Standard. [Mehr erfahren und herunterladen...](#)



Listung im Gütezeichenfinder "Umweltzeichen Kompakt"

Die Fachagentur Nachwachsende Rohstoffe e. V. hat ihre Online-Datenbank "Umweltzeichen Kompakt" überarbeitet. Die PEFC-Siegel "PEFC-zertifiziert", "PEFC-recycelt" und "Heimisches Holz aus [der Region]" sind im Gütezeichenfinder bei allen Produktgruppen gelistet, in denen Produkte aus Holz und/oder Papier enthalten sind. [Mehr erfahren...](#)



Infografik: „Neue Wälder aufbauen“

Eine neue PEFC-Infografik "Neue Wälder aufbauen – wie geht das eigentlich?" illustriert sechs Maßnahmen zur Wiederbewaldung. Die Grafiken können kosten- und lizenzfrei unter der Copyrightangabe © PEFC Deutschland e.V. in der eigenen Kommunikation genutzt werden. [Mehr Infos und Download...](#)



Ihre PEFC-Urkunden werden automatisch zugestellt

Alle fünf Jahre werden die PEFC-Regionalzertifikate im Falle einer erfolgreichen Prüfung durch die zuständige Zertifizierungsstelle um weitere fünf Jahre verlängert - Waldbesitzende erhalten automatisch ihre neue PEFC-Urkunde und müssen diese nicht aktiv beantragen. In diesem Jahr betrifft dies die Regionen Brandenburg, Sachsen, Nordrhein-Westfalen und Sachsen-Anhalt. Bei Fragen können Sie sich an die Regionalmanagerin bzw. den Regionalmanager wenden. [Mehr lesen...](#)

Frage der Woche

Pferderückung im PEFC-zertifizierten Wald

Zur Schonung des Waldbodens möchten wir eingeschlagenes Holz mit Pferden an die Rückegassen vorliefern lassen. Was müssen wir beim Einsatz von Pferderückern beachten? ?

Auch bei der Pferderückung gelten die Anforderungen des PEFC-Waldstandards für den Einsatz von forstlichen Dienstleistern: Es dürfen nur Dienstleister mit einem von PEFC Deutschland anerkannten Forstunternehmerzertifikat eingesetzt werden. Aktuell sind folgende Forstunternehmerzertifikate anerkannt: DFSZ, ErBo, KFP, KUQS, RAL, ZÖFUpus. Eine Liste der zertifizierten Betriebe einschließlich der Kontaktdaten finden Sie hier auf unserer Seite "Forstunternehmerzertifikate". In der dort verlinkten Forstunternehmerdatenbank können Sie auch direkt nach solchen Dienstleistungsunternehmen suchen, die Pferderückung anbieten (Filter „H4“ bzw. H4a“).



 [Zur vollständigen Antwort](#)

PEFC-Fördermodul




Antworten auf häufig gestellte Fragen, heute:

"Wie muss ich die Ausnahmen für Eingriffe in den Baumbestand auf Flächen der natürlichen Waldentwicklung (z. B. naturschutzfachlich notwendige Pflege- und Erhaltungsmaßnahmen) nachweisen können?"

[Hier direkt zur Antwort \(Kriterium 12\)...](#)

Social Media

Ein Blick in unsere Kanäle

-  LinkedIn: PEFC startet eine Pilotphase für neue Anforderungen zu Material aus der Kreislaufwirtschaft im Rahmen der PEFC-Chain-of-Custody
-  Instagram: Wir beteiligen uns an der Initiative "Holz rettet Klima" - jetzt mit PEFC-Erklärvideo
-  YouTube: Der von der Pollmeier Massivholz GmbH und Co. KG und PEFC Deutschland im Dezember 2025 gemeinschaftlich durchgeführte Holzbau-Dialog „10 Jahre BauBuche“ führte viele Interessierte nach Amt Creuzburg. Wer die Veranstaltung verpasst hat, kann sie seit Februar 2026 komplett auf dem YouTube-Kanal von Pollmeier streamen

Neues aus den PEFC-Regionen



Hessen: 1. Kommunalwaldforum am 23. Juni in Weilburg

Das PEFC-Kommunalwaldforum bietet Austausch und Wissen zu kommunaler Waldbewirtschaftung und unterstützt bei der Umsetzung der PEFC-Standards. Zudem fördert es den Dialog zwischen Gemeinden und PEFC.

[Mehr erfahren und anmelden...](#)

Niedersachsen und NRW: Seminar "Zu viel Wild im Wald" (31.08.2026)

Save the Date: Regionenübergreifendes Seminar zum Thema "Angepasste Wildbestände – Hinweise und Empfehlungen für private und kommunale Waldbesitzende" in Niedersachsen und Nordrhein-Westfalen in Bückeberg. [Mehr](#)

[lesen...](#)





Baden-Württemberg: Ordner für Forstbetriebsgemeinschaften

Zu einer nachhaltigen und PEFC-zertifizierten Waldbewirtschaftung gehört auch eine lückenlose Dokumentation. Um dabei gezielt zu unterstützen, hat PEFC Baden-Württemberg e. V. einen Ordner für alle notwendigen PEFC-Dokumente erstellt, der Mitte März kostenlos an alle Forstbetriebsgemeinschaften in Baden-Württemberg verschickt wurde. [Mehr lesen...](#)



Niedersachsen: Pflanzaktion mit proFagus

Im März fand eine Pflanzaktion des PEFC-zertifizierten Holzkohleherstellers proFagus mit der Grundschule Hermannshagen aus Hann. Münden, organisiert durch PEFC-Regionalmanager Sebastian Schlag, statt. Gepflanzt wurden 1.500 Eichen auf einer Fichten-Kalamitätsfläche. [Mehr lesen...](#)



Saarland: Müllsammelaktion im Wald

Die Regionale PEFC-Arbeitsgruppe unterstützte gemeinsam mit der Stadt Blieskastel und der Grundschule Niederwürzbach die Frühjahrsputzaktion "picobello" des Entsorgungsverbandes Saar (EVS). [Mehr lesen...](#)

Service

EDITION
WALDESGLÜCK

Glückwunschkarten, Spiele und Co.

Garantiert PEFC-zertifiziert: Nachhaltige Glückwunschkarten und andere schöne Produkte gibt es in der EDITION WALDESGLÜCK aus heimischen Wäldern und mit PEFC-Siegel. [Hier bestellen...](#)



Ihre Kontaktdaten ändern

Ihre Kontaktdaten haben sich geändert? Sie möchten uns eine neue Ansprechperson in Ihrem Unternehmen oder Forstbetrieb mitteilen? Nutzen Sie gerne ganzjährig bequem unser Online-Formular, das Sie auch unter www.pefc.de/service aufrufen können.

[Jetzt neue Daten übermitteln...](#)

Datenschutz & Impressum

Informationen zur Verarbeitung Ihrer personenbezogenen Daten stellen wir Ihnen [HIER](#) in unserer Transparenzerklärung bereit.



Copyright © 2026 PEFC Deutschland e.V., All rights reserved.

Sie erhalten diesen Newsletter, da Sie sich für den PEFC-Newsletter angemeldet haben. Weitere Informationen zur Verarbeitung Ihrer personenbezogenen Daten stellen wir Ihnen in unserer Transparenzerklärung bereit: pefc.de/datenschutz/

Unsere Adresse:

PEFC Deutschland e.V.
Tübinger Straße 15
Stuttgart 70178
Germany

[Nehmen Sie uns in Ihr Adressbuch auf](#)

[Newsletter abbestellen](#)